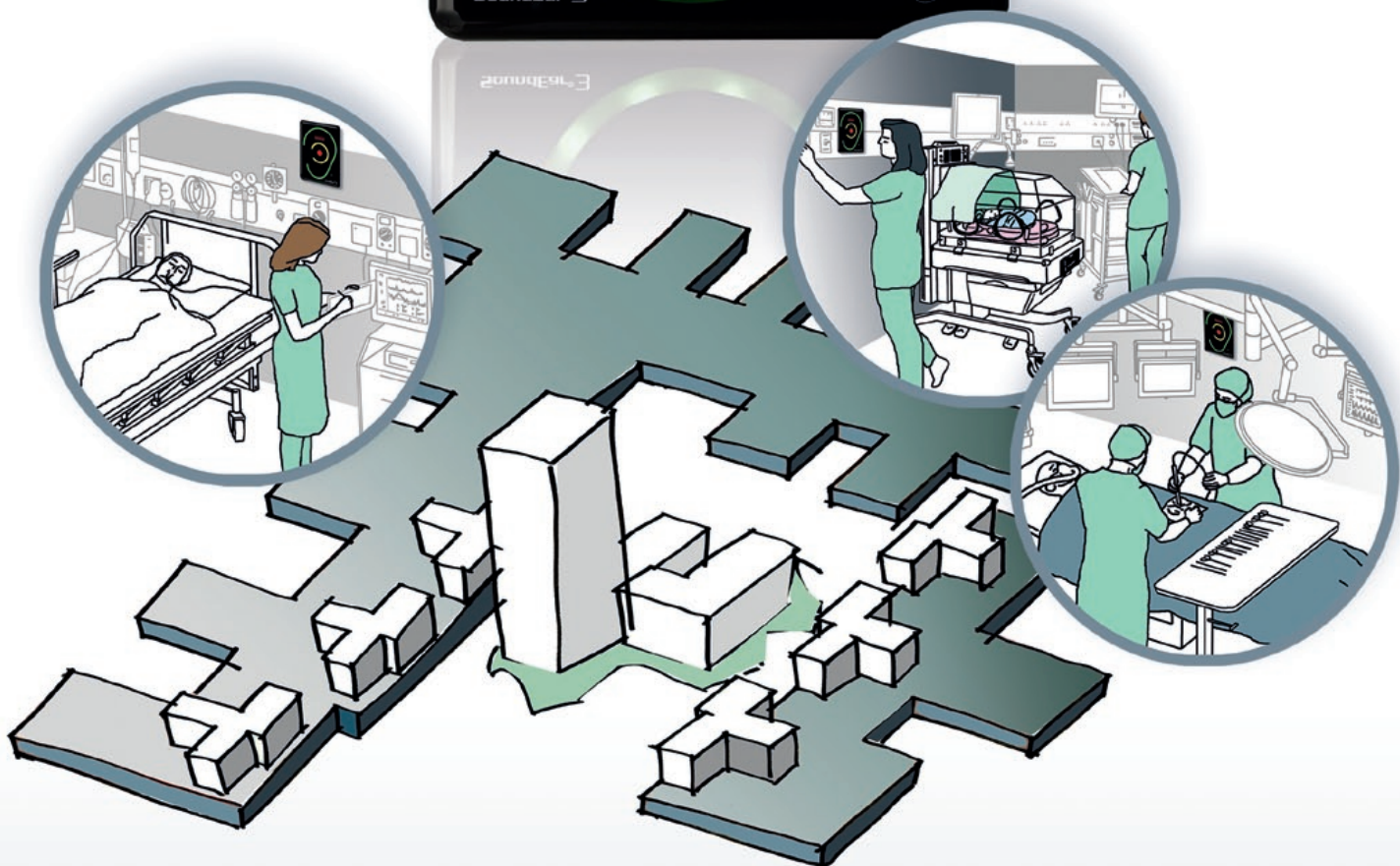


SoundEar®3

w szpitalach pomaga w pomiarze,
monitorowaniu i kontrolowaniu hałasu



SoundEar®3

Niepotrzebny hałas jest najbardziej okrutnym brakiem opieki, wymierzonym przeciwko osobom chorym i zdrowym.

- Florence Nightingale, Uwagi o pielęgniarstwie, 1859.

W wielu szpitalach pacjenci i personel skarżą się na nadmierny hałas. Hałas jest powodowany przez sprzęt medyczny, personel, osoby odwiedzające, itp. Nadmierny hałas przedłuża czas powrotu do zdrowia i rehabilitacji, niepotrzebnie narażając w ten sposób pacjentów na dłuższy okres pobytu z powodu złych warunków akustyczno-dźwiękowych w nowoczesnych szpitalach.

Szpitala przyszłości koncentrują się na zapewnianiu niskiego poziomu hałasu. Dobre warunki akustyczne nie tylko ułatwiają proces powrotu do zdrowia, ale również prowadzą do lepszego rytmu snu i lepszego samopoczucia pacjentów i personelu.

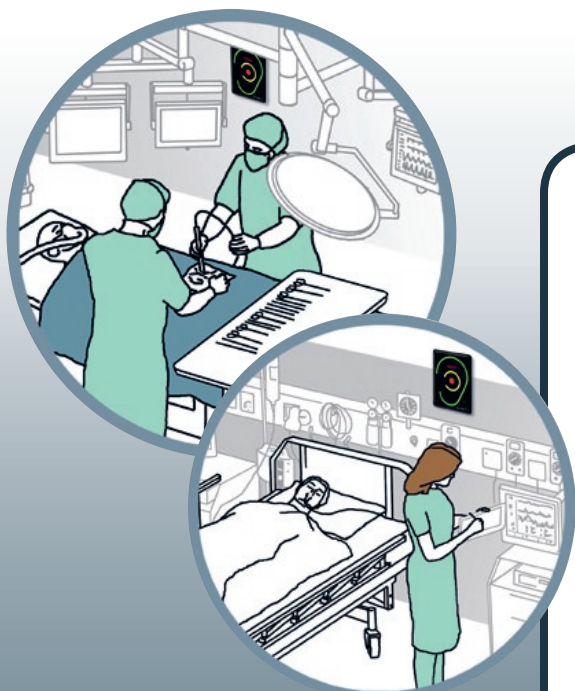
Schneider Electric® i SoundEar® połączyły swoje siły, aby pomóc szpitalom w pomiarze, monitoringu i zarządzaniu hałasem – z przyjemnością zapraszamy Państwa do przyłączenia się.



Urządzenie SoundEar®3 jest dostępne w dwóch wersjach



Platforma programowa SoundEar®3



SoundEar®3 - Dane techniczne:

Zakres częstotliwości: 20 Hz - 16 kHz
Zakres pomiarowy: 30 dB - 120 dB
Filtry wagowe: Filtr typu A, Filtr typu C
Czas filtracji i typ filtru: wolny dB (A), wolny dB (C), szybki dB (A), szybki dB (C)
Zakres dynamiki: 90 dB
2 wyjścia (1 dla dB, A + 1 dla dB C):
wyjście napięciowe 0-10 V lub prądowe 4-20 mA
Zasilacz: 5 V /230/24 V /230
Zakres częstotliwości mikrofonu: 20 Hz - 20 kHz

Normy: 60601-1: - Medyczne urządzenia elektryczne -- Część 1: Wymagania ogólne dotyczące bezpieczeństwa podstawowego oraz funkcjonowania zasadniczego.
60601-1-2: - Medyczne urządzenia elektryczne -- Część 1: Wymagania ogólne dotyczące bezpieczeństwa podstawowego oraz funkcjonowania zasadniczego.