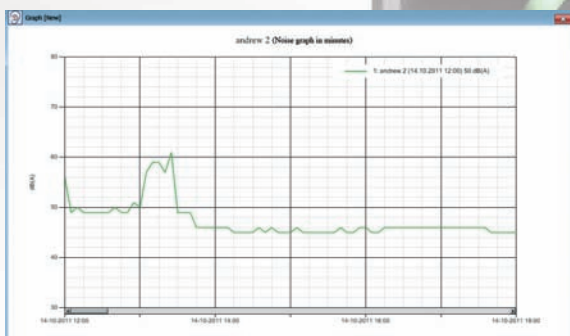


# SoundEar II®

The sound of a good working environment!



SoundLog: Logger danych (rejestrator danych) umożliwiający przechowywanie pomiarów do czterech tygodni - dostępny w systemie SoundEar II®



SoundEar II®: może zostać podłączony do zewnętrznego mikrofonu

# SoundEar II®

The sound of a good working environment!



Wielu pacjentów w szpitalach narzeka na zbyt wysoki poziom hałasu. Hałas ten pochodzi od sprzętu medycznego, ze strony personelu szpitala, odwiedzających oraz otwieranych i zamykanych drzwi itp.

Badania wykazały, że poziom hałasu powyżej 50 dB(A) opóźnia proces rekonwalescencji i rehabilitacji, co powoduje dłuższy i niepotrzebny pobyt pacjenta w szpitalu. Zdarza się to nawet w nowoczesnych szpitalach co jest spowodowane nieodpowiednią akustyką środowiska oraz występowaniem niepożądanych dźwięków.

Szpitale przyszłości kładą duży nacisk na redukcję hałasu. Nie tylko odpowiednio niski poziom hałasu ułatwia rekonwalescencję, lecz także polepsza sen pacjenta, a co więcej, poprawia samopoczucie pacjentów i pracowników szpitala.

SoundEar II® pomoże zaoszczędzić pieniądze poprzez skrócenie czasu hospitalizacji pacjenta oraz zmniejszenie absencji chorobowej pracowników szpitala.

SoundEar II® jest montowany bezpośrednio do ściany, pokazując wizualnie poziom hałasu w łatwy do zrozumienia sposób. W przypadku jego przekroczenia ustawionego przez personel poziomu hałasu, pojawia się świetlne ostrzeżenie. SoundEar II® jest systemem dedykowanym w obszarach szpitalnych szczególnie wrażliwych na hałas:

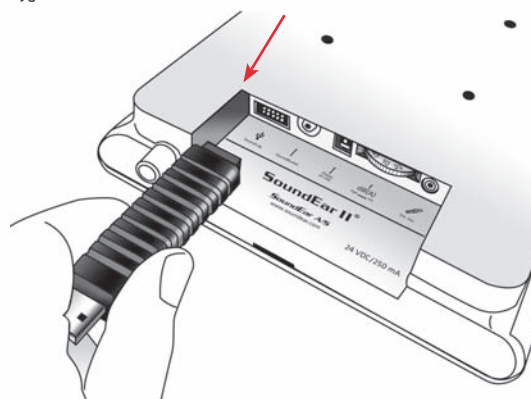
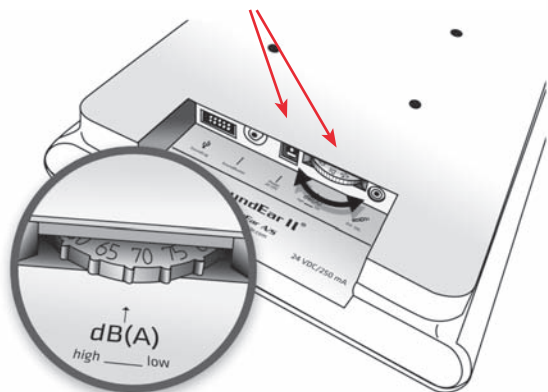
- oddziałach neonatologicznych
- salach operacyjnych
- salach pooperacyjnych
- salach wieloosobowych
- obszarach wzmożonej ciszy
- poczekalniach

SoundEar II® został opracowany specjalnie do użytku szpitalnego zgodnie z normą IEC 60601-1 (medyczne urządzenia elektryczne).

W urządzeniu SoundEar II® za pomocą czerwonego pokrętki, ręcznie wybiera się poziom sygnału ostrzegawczego, wybierając jeden z 16 poziomów hałasu z zakresu od 40 do 115 dB(A).

Nasza strona internetowa zawiera informacje dotyczące dopuszczalnych poziomów hałasu.

SoundEar II® można podłączyć do mikrofonu zewnętrznego.



## SoundLog:

Logger danych (opcja do SoundEar II®) umożliwia rejestrację i odtwarzanie danych zarejestrowanych w czasie, do czterech tygodni. SoundEar II® mierzy natężenie dźwięku zaś rejestrator przechowuje te wartości. Program komputerowy, dostarczony razem z opcjonalnym rejestratorem danych, pozwala na graficzną prezentację natężenia hałasu z ostatnich czterech tygodni.

## Dane techniczne:

**Standardy:** 60601-1: Elektryczne urządzenia medyczne – część 1 ogólne wymagania bezpieczeństwa i istotne cechy sprzętu medycznego  
60601-1-2: Elektryczne urządzenia medyczne – część 1-2: ogólne wymagania bezpieczeństwa i istotne cechy sprzętu medycznego

### Charakterystyka mechaniczna:

Obudowa: wykonana z akrylu odpornego na wstrząsy  
wymiary: Długość: 265 mm  
szerokość: 205 mm  
wysokość: 46 mm  
Ciężar: 1,5 kg

### Charakterystyka elektryczna:

Zasilacz: 24 V DC (sieć 230 V AC)  
Ostrzeżenie: Stosowanie innych zasilaczy niż oryginalnych dostarczanych przez producenta SoundEar II® może spowodować uszkodzenie urządzenia i utratę gwarancji.

**Temperatura:** Użytkowanie w pomieszczeni o temperaturze: 0 °C do 50 °C  
Temperatura przechowywania / transportu: -20 °C do 60 °C

**Wilgotność i kurz:** IP42

### Parametry pomiaru:

Zakres częstotliwości: 20 Hz do 16 kHz  
Zakres pomiarowy: 40 dB do 115 dB  
Filtr częstotliwości – wagowy typu: A  
Pomiaru efektywnego natężenia dźwięku: wolny (1 s)  
Dokładność pomiaru: + / - 3 dB

